

L. Dv. T. 2217 N-2/Wa

Nur für den Dienstgebrauch!

Do 217 N-2

Schußwaffenanlage

Bedienungsvorschrift - Wa

(Stand März 1943)

Ausgabe März 1943

Inhaltsverzeichnis

	Seite
Vorwort	9
I. Allgemeines	11
II. Fertigmachen zum Schießflug	13
A. Allgemeine Vorbereitungen	13
B. Starre Schußwaffen	13
1. MG 17	13
a. Vorbereitung und Ölen der MG 17	13
b. Auffüllen der Preßluftflaschen	13
c. Prüfung von Abzug und Durchladung ohne Munition	13
2. MG 151/20	14
a. Vorbereitung und Ölen des MG 151/20	14
b. Prüfung von Abzug und Durchladung ohne Munition	14
3. Einbringen der Munition	15
a. MG 17	15
b. MG 151/20	16
C. Bewegliche Schußwaffen	17
1. Prüfen von Abzug und Durchladung ohne Munition	17
2. Einbringen der Waffen	17
a. B-Stand	17
b. C-Stand (wenn eingebaut)	18
3. Einbringen der Munition	19
a. B-Stand	19
b. C-Stand (wenn eingebaut)	19
D. Fertigmelden zum Schießflug	20

	Seite
III. Schießflug	22
A. Starre Waffen	22
1. Start	22
2. Durchladen	22
3. Feuern	22
4. Störungen	22
5. Landung und Freimachen der Waffen	23
B. Bewegliche Waffen	24
1. B-Stand	24
a. Vor dem Start	24
b. Feuern	24
c. Störungen	25
d. Landung und Freimachen des MG 131	26
e. Ausbringen der Munition	26
2. C-Stand (wenn eingebaut)	27
a. Vor dem Start	27
b. Feuern	27
c. Störungen	28
d. Landung und Freimachen des MG 131	28
e. Ausbringen der Munition	28
IV. Wartung der Schußwaffen	29
A. Starre Waffen	29
1. MG 17	29
a. Ausbauen und Reinigen der MG 17	29
b. Überprüfen der elt. Anlage	29
c. Überprüfen der Preßluftanlage	30
2. MG 151/20	30

Zerlege das MG 131 nach D. (Luft) T. 6131 und reinige die Teile mit Waffenreinigungöl.

Prüfe alle Teile auf Abnutzung und Beschädigung und öle alle gleitenden Teile mit „Waffenöl Blau“.

b. Überprüfen der Lafette WL 131/1:

Nach jedem Schießflug ist die Lafette auf Gängigkeit zu prüfen. Prüfe, ob die Waffenlagerung sich frei nach der Seite und nach unten bewegen läßt.

Prüfe, ob die Feder zum Gewichtsausgleich nicht gebrochen ist.

Lege die Waffenlagerung ungefähr waagrecht und halte sie fest. Schalte jetzt den Hebel am Gewichtsausgleich nach unten und drücke dann die Waffenlagerung nach unten.

Der Gewichtsausgleich muß jetzt einrasten und die Waffenlagerung nach oben drücken.

Schalte nach dieser Prüfung den Gewichtsausgleich wieder aus. Prüfe, ob beim Einschalten des Sicherungsschalters am LSK 2 A der Zündumformer anläuft und ob an der Kontaktschiene Spannung ist. Verfahre dabei sinngemäß, wie für den B-Stand unter Abschn. IV B 1 b beschrieben.

Prüfe, ob beide Revibeleuchtungen in Ordnung sind und ob die Filterscheiben nicht gesprungen sind.

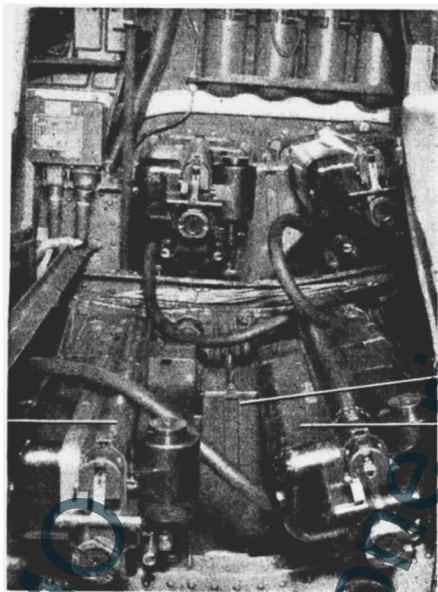


a MG 15/20

b Hülsen- und Leergurtabführungen

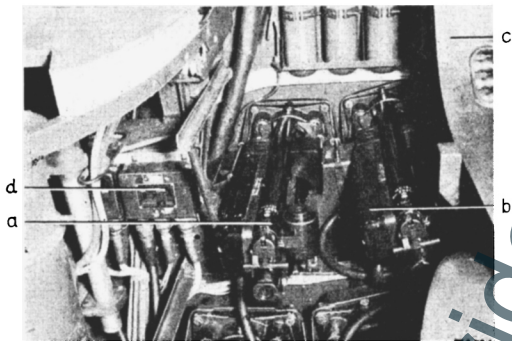
c MG 17

**Abb. 1: Do 217 N-2, Kanzelbewaffnung
(ohne Mündungsfeuerdämpfer)**



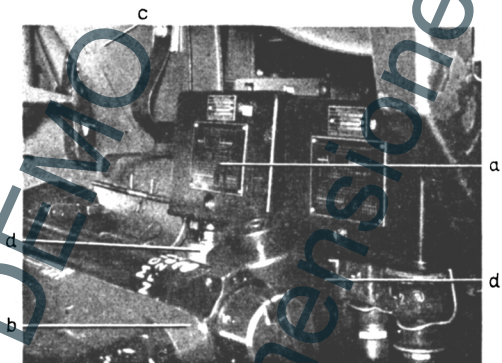
- a linkes unteres MG 151/20
- b rechtes unteres MG 151/20
- c Leergurtabführung

Abb. 2: Untere MG 151/20



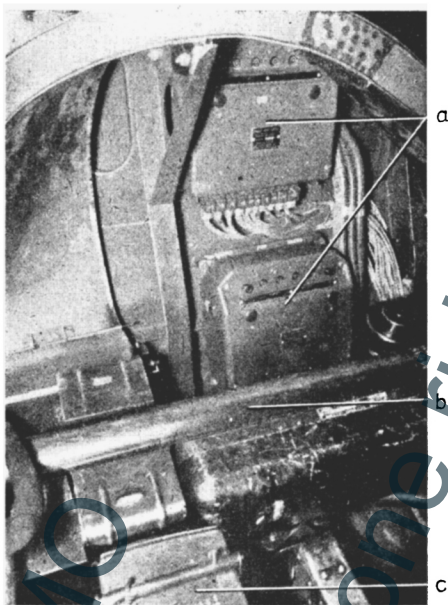
- a linkes oberes MG 151/20 c Zuführhals für das rechte obere
 b rechtes oberes MG 151/20 MG 151/20
 d EDSK-B für die unteren MG 151/20

Abb. 3: Obere MG 151/20



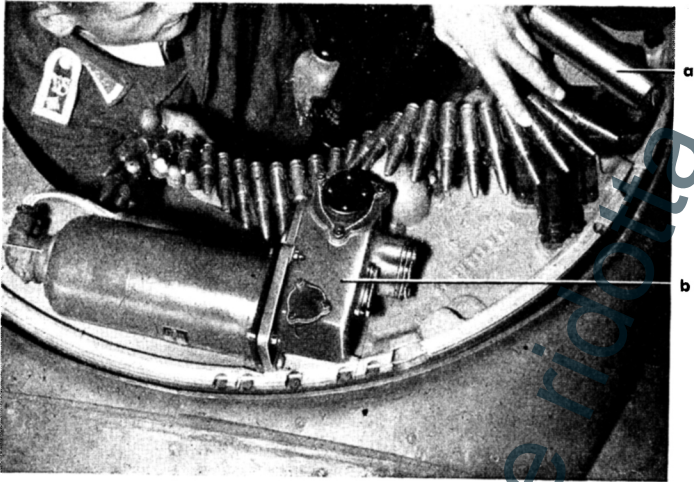
- a EDSK-B c Zuführhals für die rechten unteren
 b rechtes unteres MG 151/20 MG 151/20
 d Schraubverbindung zur Stromzuleitung

Abb. 4: Eit. Durchladeschaltkästen EDSK-B für die oberen MG 151/20



- a SVK 2 151/131 E
- b rechtes unteres MG 151 20
- c Leergurtabführung

Abb. 5: Sicherungs- und Verteilerkasten SVK 2 151/131 E

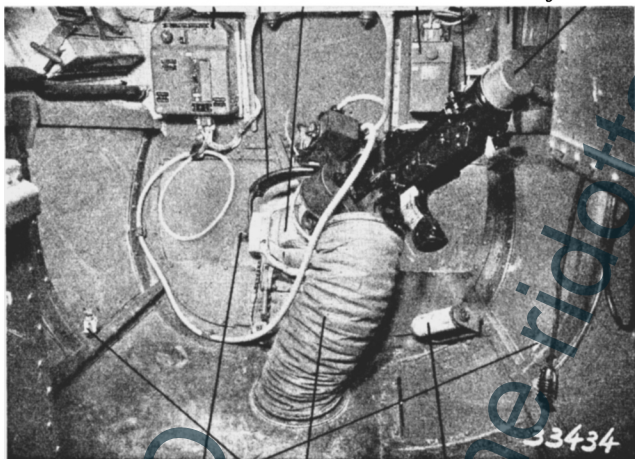


a Umlenkrolle, ausgeklinkt

b Schwenkantrieb

Abb. 13: Einlegen des Vollgurtes

b i a c e d g h



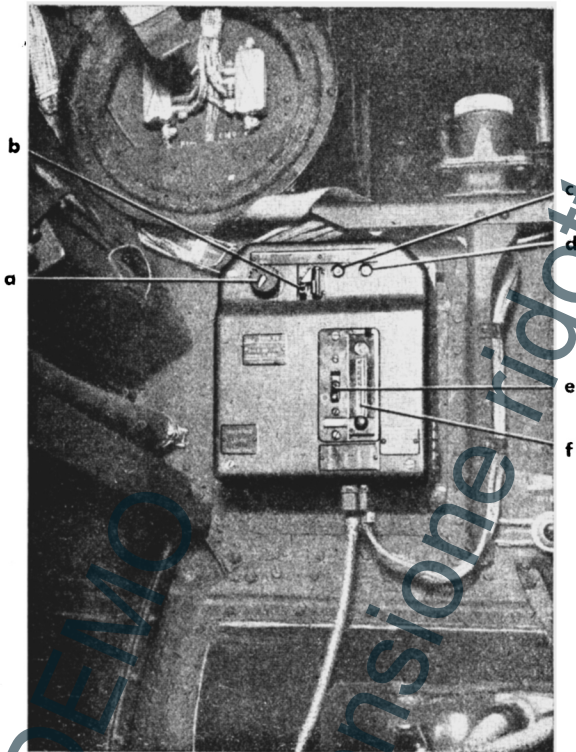
l m k

f

- a Walzenlafette WL 131/1
- b Lafetenschaltkasten LSK 2 A
- c Waffenzünd- und Batterieschaltkasten WZBK 1 A
- d Gurtaufhänger
- e Gurtbremse
- f Umlenkrolle
- g Gurtkasten des C-Standes

- h Zurrkappe für MG 131
- i Reflexvisier Rev 16 A mit Führungssegment
- k Hülsen- und Leergurt-abführung
- l Linker Knopf für VE-Einstellung
- m Rüstmarken für Querwaage

Abb. 14: C-Stand WL 131/1 mit eingebautem MG 131



- | | |
|--|---|
| a Verdunklungswiderstand
für Visier | d Selbstschalter für Visier-
beleuchtung |
| b Schalter für Notabfeuerung | e Sicherungsschalter |
| c Selbstschalter für Abfeuerung | f Schußzähler mit Schau-
zeichen |

Abb. 15: Lafettenschaltkasten LSK 2 A im C-Stand

DEMO

dimensione ridotta

Gedruckt bei R. Oldenbourg in München

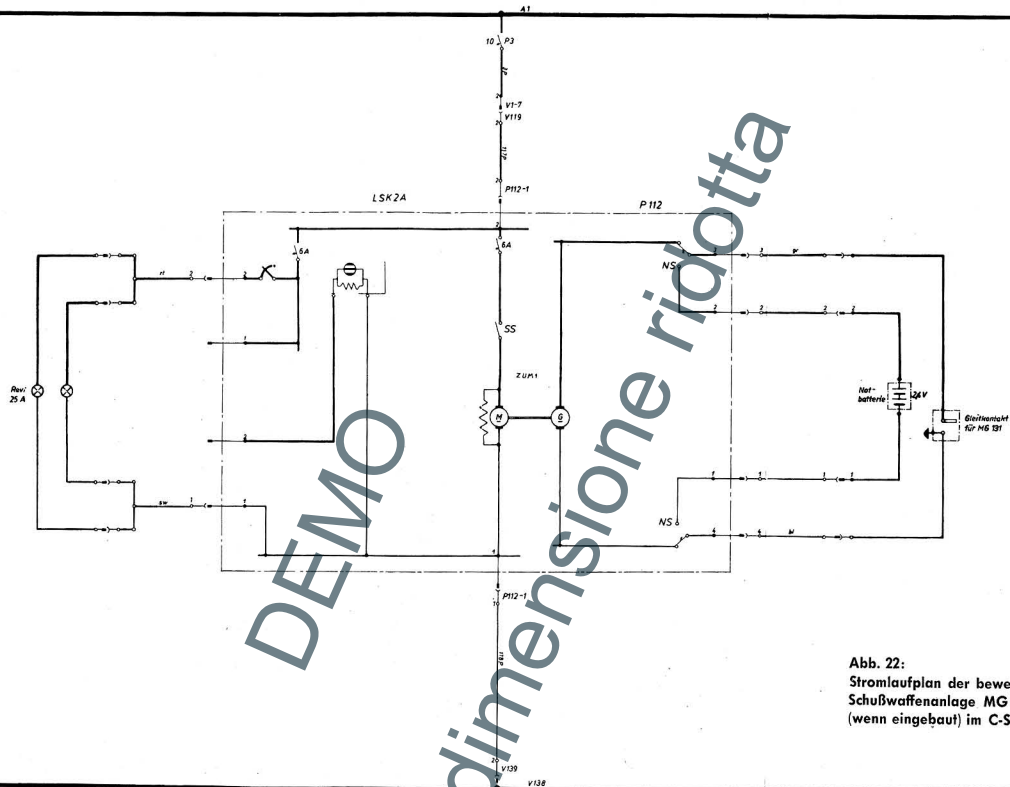


Abb. 22:
 Stromlaufplan der beweglichen
 Schußwaffenanlage MG 131
 (wenn eingebaut) im C-Stand